

L'ENERGIE, ET SI ON EN PARLAIT ?

1) L'affirmation « le chauffage au bois émet plus de CO2 que le chauffage au gaz » est :

- A. Vrai
- B. Faux

2) Abaisser la température de 1° permet de réaliser ...

- A. 1% d'économies
- B. 5% d'économies
- C. 7% d'économies
- D. 15% d'économies

3) Classez ces « éco-gestes » de celui qui génère le plus d'économies à celui qui en génère le moins :

- A. Fermer les portes des pièces non chauffées
- B. Mettre un couvercle sur la casserole quand je cuisine
- C. Placer des panneaux réfléchissants derrière les radiateurs sur les murs non isolés
- D. Réfléchir à ce que l'on va prendre avant d'ouvrir la porte du frigidaire

→ Ces questions vous intriguent ?

→ Vous donnent des idées ?

Le **PETR du Pays du Sundgau** dans le cadre de sa démarche volontaire **Climat Air Energie**, et en partenariat avec l'**ADEME** et la **Région Grand-Est**, vous propose d'**économiser de l'énergie** avec l'association **Alter Alsace Energies** :

Réduisez vos factures



Familles à Energie Positive

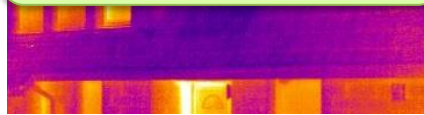
c'est un défi d'économies d'énergie qui se déroule du 1^{er} décembre au 30 avril. La mission des familles participantes consiste à réduire leur consommation d'énergie d'au moins 8%, uniquement en modifiant quelques habitudes quotidiennes, sans perdre de confort.

Le défi permet à chacun de se mobiliser de façon concrète, efficace et ludique pour :

- **diminuer ses consommations,**
- **réduire ses émissions de CO2**
- **gagner de l'argent en réduisant ses factures d'énergie !**

L'année dernière, les participants ont économisé en moyenne 200€ sur l'année !

Identifiez les fuites de chaleur



La thermographie de façade

peut vous aider à identifier les points les plus déperditifs d'un bâtiment en faisant apparaître les contrastes thermiques d'une paroi.

Le Pays du Sundgau vous propose d'inscrire votre maison pour des **clichés thermographiques des façades**, pris depuis l'espace public : une thermicienne passera durant l'hiver devant les habitations inscrites et réalisera un cliché thermographique des façades visibles depuis la rue. Les clichés seront restitués et expliqués lors d'une réunion publique au printemps.

Cette opération est **gratuite**, mais le nombre de places est limité ! **Inscrivez-vous avant le 31/12/2019.**

Trouvez les bonnes informations



L'Espace Info Energie

vous propose des informations **gratuites, neutres et objectives** sur votre projet d'économies d'énergie : isolation, chauffage, énergie renouvelable... La conseillère répond aux questions techniques, administratives et financières pour vous donner tous les éléments pour mener à bien votre projet en toute sérénité.

Vous pouvez **prendre rendez-vous** lors des permanences proposées dans les mairies du Pays du Sundgau chaque 1^{er} vendredi du mois :

04.10.19 - après-midi Pays du Sundgau Quartier Plessier	06.03.20 - après-midi Mairie d'Illfurth
08.11.19 - après-midi Mairie de Dannemarie	03.04.20 - après-midi Pays du Sundgau Quartier Plessier
06.12.19 - après-midi Pays du Sundgau Quartier Plessier	07.05.20 - après-midi Mairie de Seppois-le-Bas
10.01.20 - après-midi Mairie de Ferrette	05.06.20 - après-midi Pays du Sundgau Quartier Plessier
07.02.20 - après-midi Pays du Sundgau Quartier Plessier	03.07.20 - après-midi Mairie de Waldighoffen

Informations et inscriptions auprès d'Alter Alsace Energies

03 89 50 06 20 - eie68@alteralsace.org

Réponses : 1 : B / 2 : C / 3 : C - A - B - D